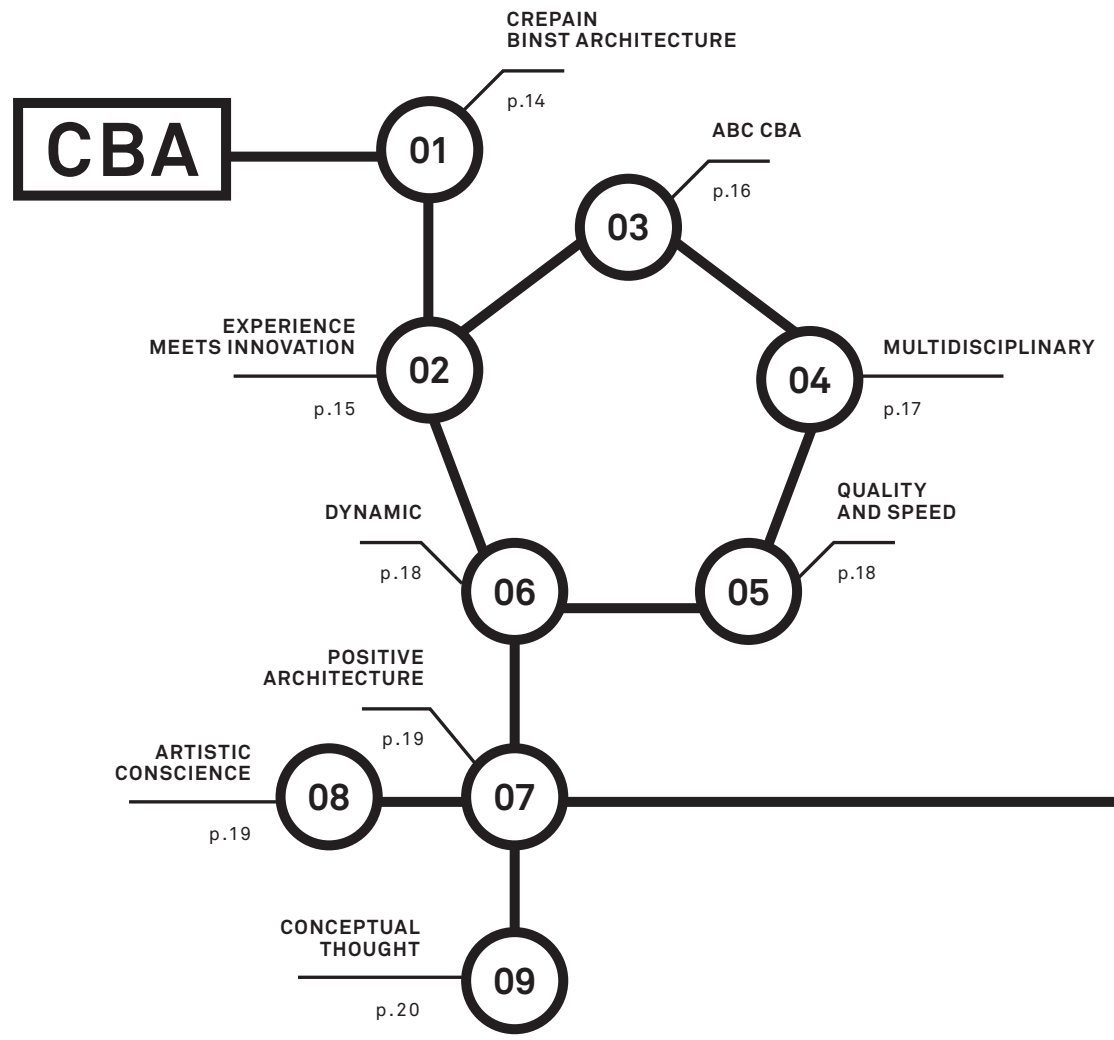
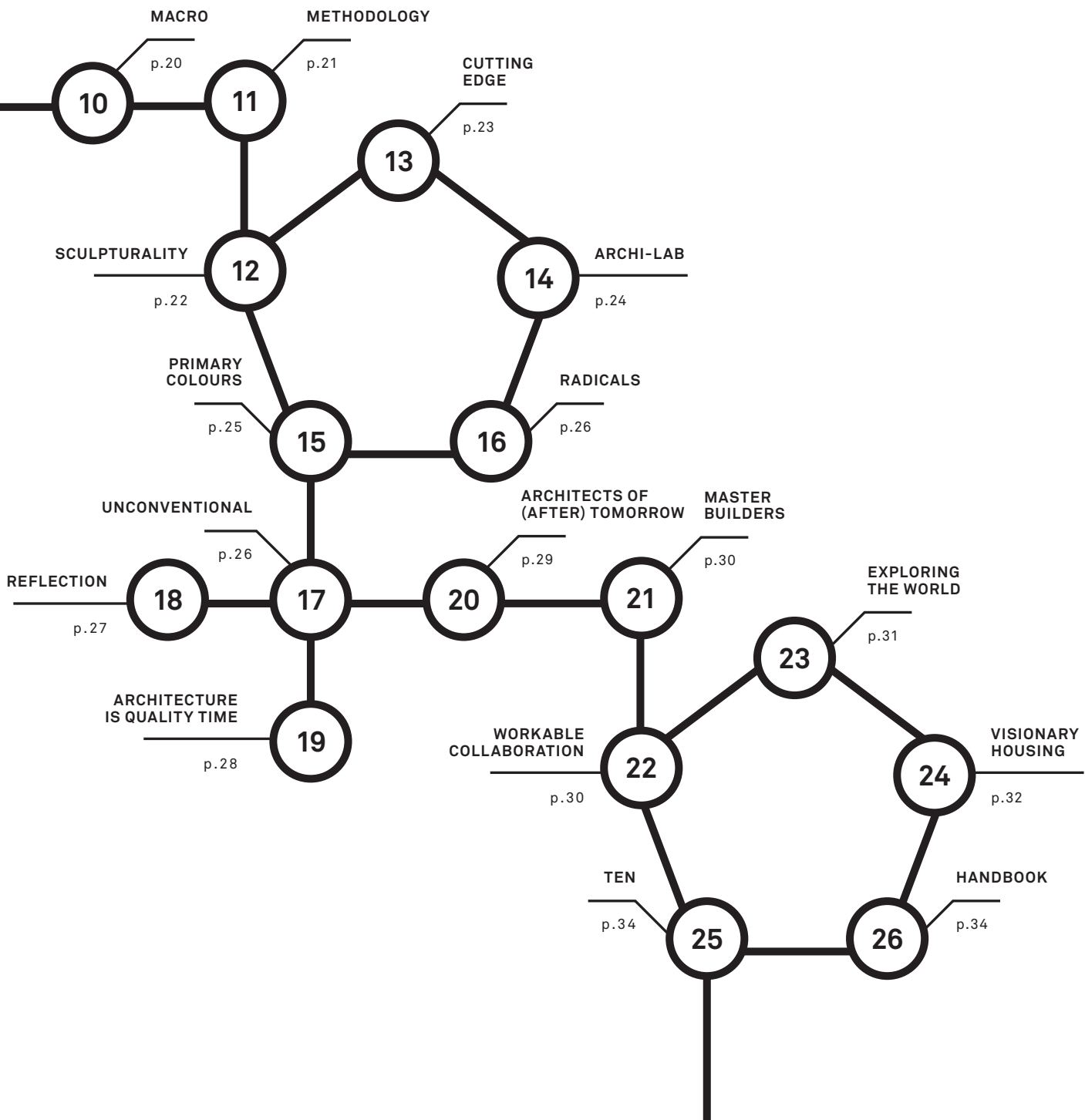


**CREPAIN
BINST
ARCHITECTURE**



introduction — vision

DNA CBA



MACRO
p.20

METHODOLOGY
p.21

CUTTING
EDGE
p.23

SCULPTURALITY
p.22

ARCHI-LAB
p.24

PRIMARY
COLOURS
p.25

RADICALS
p.26

UNCONVENTIONAL
p.26

ARCHITECTS OF
(AFTER) TOMORROW
p.29

MASTER
BUILDERS
p.30

REFLECTION
p.27

EXPLORING
THE WORLD
p.31

ARCHITECTURE
IS QUALITY TIME
p.28

WORKABLE
COLLABORATION
p.30

VISIONARY
HOUSING
p.32

TEN
p.34

HANDBOOK
p.34

Crepain Binst Architecture has stood since early 2006 for the fusion of the late Jo Crepain († 10/12/2008) and Luc Binst. At the time we jointly announced the second youth of an oeuvre, the continuation of a life's work from a renewed ambition. An ambition that after ten years places us as a renewed established value in the medium. Our office has grown in recent years to a strong, stable and dynamic team of co-thinkers that can rely on 42 years of experience and some 500 built references in Belgium and the Netherlands.

We write ARCHITECTURE and AMBITION in capital letters because of our continuous intent and concern to disseminate this as ambitiously, professionally and realistically as possible. As a multidisciplinary office we represent a broad spectrum that brings us closer to the essence and activity of a leading office with many possibilities and an artistic presence.

With maximum flexibility for deadlines and project approach and the implementation of qualitative speed, we watch over the balance between Architecture, Building technique and Coordination. This ABC of CBA forms the red thread and, for several years, has been monitored closely throughout the entire development process because there is nothing to be gained from any turbulence between A, B or C.

We consider as self-evident our constant focus on quality architecture and professionalism to reinforce CBA as a renewed established value. Assessing projects internally on a daily basis, evaluating them, comparing them, weighing them per category and reflecting on them with the group – this is what we consider essential in the uniform project approach in which mutual dialogue, information flow and efficiency are central.

architecture = emotion

**‘Architecture works
as a creative obsession
and is the lifestyle of
tomorrow.’**

CREPAIN
BINST
ARCHITECTURE

Crepain Binst Architecture staat sinds begin 2006 voor de fusie van wijlen Jo Crepain (†10-12-2008) en Luc Binst, die destijds de 2de jeugd van een oeuvre aankondigden als voortzetting van een levenswerk vanuit een vernieuwde ambitie. Een ambitie die ons na 10 jaar als een vernieuwde vaste waarde in het medium plaatst. Ons kantoor is de voorbije jaren uitgegroeid tot een sterk, stabiel en dynamisch team van mededenkers dat kan terugvallen op 42 jaar ervaring en een 500-tal gebouwde referenties in België en Nederland.

ARCHITECTUUR en AMBITIE schrijven wij met een hoofdletter vanwege onze onophoudelijke betrachtning en bekommernis om dit zo ambitieus, professioneel en zo realistisch mogelijk onderbouwd uit te dragen. Als multidisciplinair bureau vertegenwoordigen wij een breed spectrum dat ons dichter bij de essentie en werking brengt van een topbureau met vele mogelijkheden en een artistieke présence.

Met maximale flexibiliteit naar deadlines en aanpak van projecten, het implementeren van kwalitatieve snelheid, bewaken wij het evenwicht in Architectuur, Bouwtechniek en Coördinatie. Dit ABC van CBA vormt de rode draad en wordt sinds enkele jaren doorheen heel het uitwerkingsproces van een opdracht intens bijgestuurd, want niemand is gebaat bij grote turbulenties tussen A, B of C.

Wij beschouwen onze constante focus op kwalitatieve architectuur en professionalisme om CBA als vernieuwde vaste waarde te versterken, als een evidentie. Projecten dagelijks intern beoordelen, evalueren, vergelijken, afwegen per categorie en reflecteren aan de groep, achten wij essentieel in de uniforme projectaanpak waarbij onderlinge dialoog, informatiedoorstroming en efficiëntie centraal staan.

‘Experience meets innovation’ is our corporate slogan. The old approach, with an emphasis on logical plan elaboration, has evolved over the past decade to a more conceptual and pronounced design methodology.

EXPERIENCE

Our office represents 42 years of architectural background in Belgium and the Netherlands (from 1973 to 2005 as Jo Crepain Architect, since 2006 as Crepain Binst Architecture). A particular life work and a unique collection of 500 built projects of various scales and character: a striking portfolio for the future. In the Netherlands our master plans, collective housing and service buildings still show great expertise.

INNOVATION

We permanently keep a watch on ambition, initiative and enthusiasm, and we translate new typologies, interpretations and ways of seeing into architecture. We stand for competitive architecture with maximum awareness of economic market-conformity, a growing awareness of sustainability and professional service. Well-considered innovation remains our objective for the coming years.

‘EXPERIENCE MEETS INNOVATION’

‘Experience meets innovation’ is onze bedrijfs slogan. De oude aanpak, met nadruk op de logische planuitwerking, is in de laatste tien jaar geëvolueerd naar een meer conceptuele en uitgesproken ontwerpmethodiek.

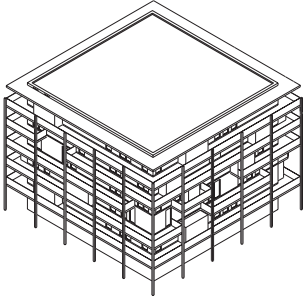
EXPERIENCE. Ons bureau staat voor 42 jaar architectuurverleden in België en Nederland (van 1973 tot 2005 als Jo Crepain Architect, sinds 2006 als Crepain Binst Architecture). Een bijzonder levenswerk en een unieke collectie van 500 gebouwde projecten van diverse schaal en aard: een markant portfolio voor de toekomst. In Nederland getuigen onze masterplanning, groepswoonbouw en utilitaire gebouwen nog steeds van een grote expertise.

INNOVATION. Permanent bewaken wij ambitie, initiatief en enthousiasme, en vertalen wij nieuwe typologieën, interpretaties en zienswijzen in de architectuur. Wij staan voor een concurrentiële architectuur met een maximaal bewustzijn van economische marktconformiteit, een groeiend duurzaamheidsbesef en een professionele service. Doordacht innoveren blijft ons streefdoel voor de volgende jaren.

GROUPED HOUSING

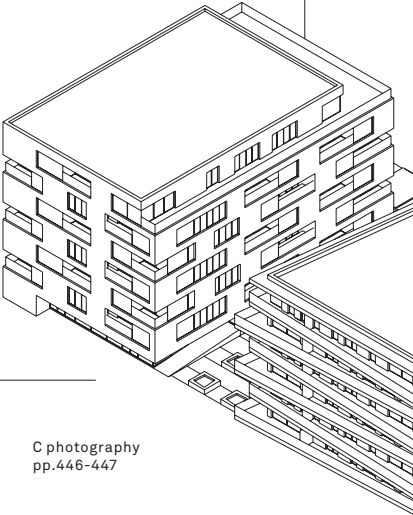
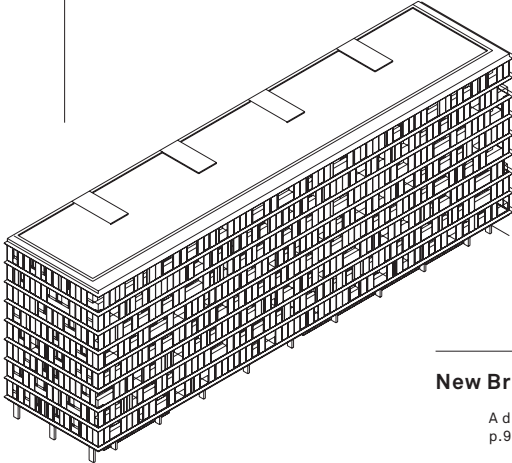
Residence Rondplein + Residence Oude Muziekschool

A drawings p.94
C photography pp.410-411



Residence Park East

A drawings p.95
B visuals pp.250-251

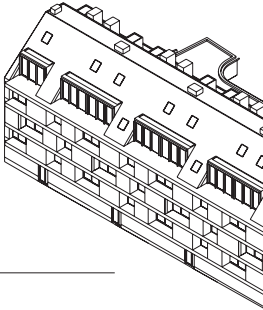
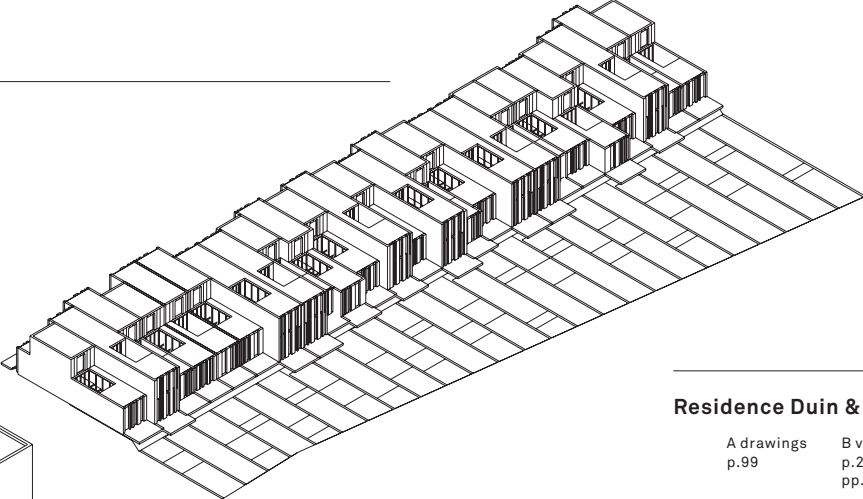


New Bruges – Plot 2

A drawings p.96
B visuals p.226
C photography pp.446-447

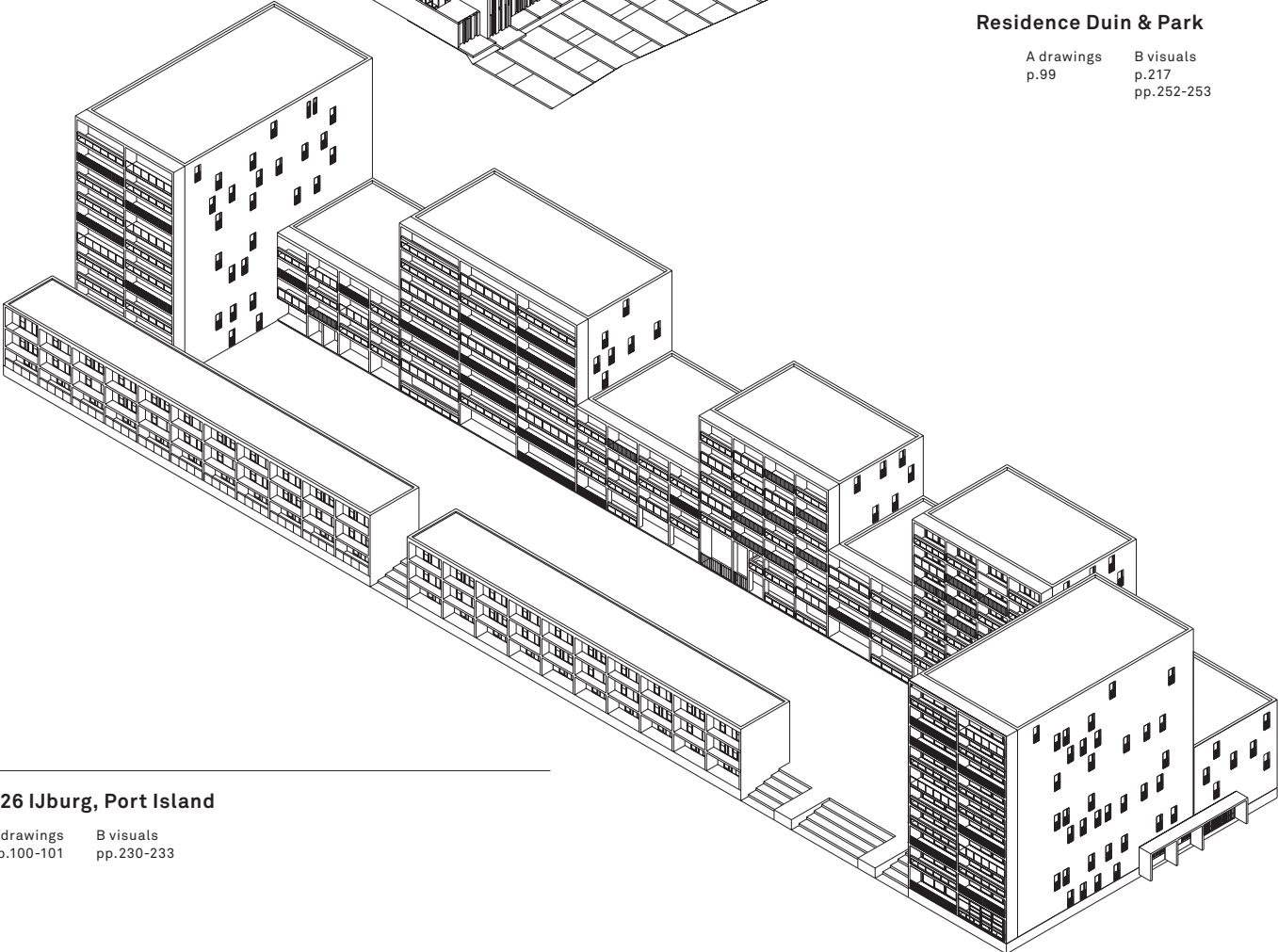
Patio Houses in Wood

A drawings p.98
B visuals pp.242-243



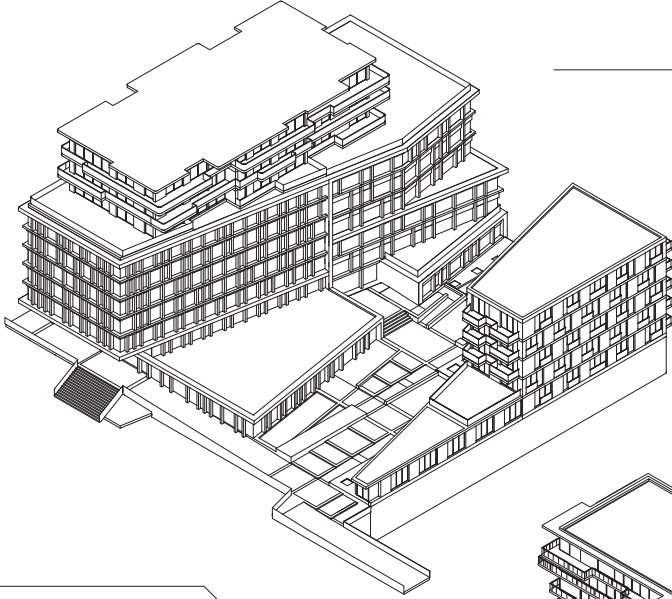
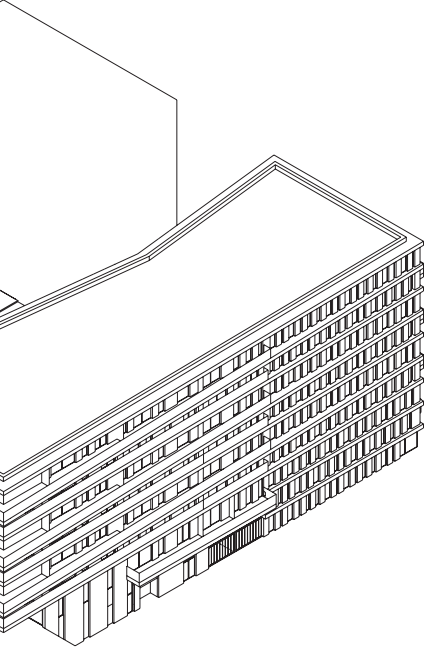
Residence Duin & Park

A drawings p.99
B visuals p.217
pp.252-253



Block 26 IJburg, Port Island

A drawings pp.100-101
B visuals pp.230-233

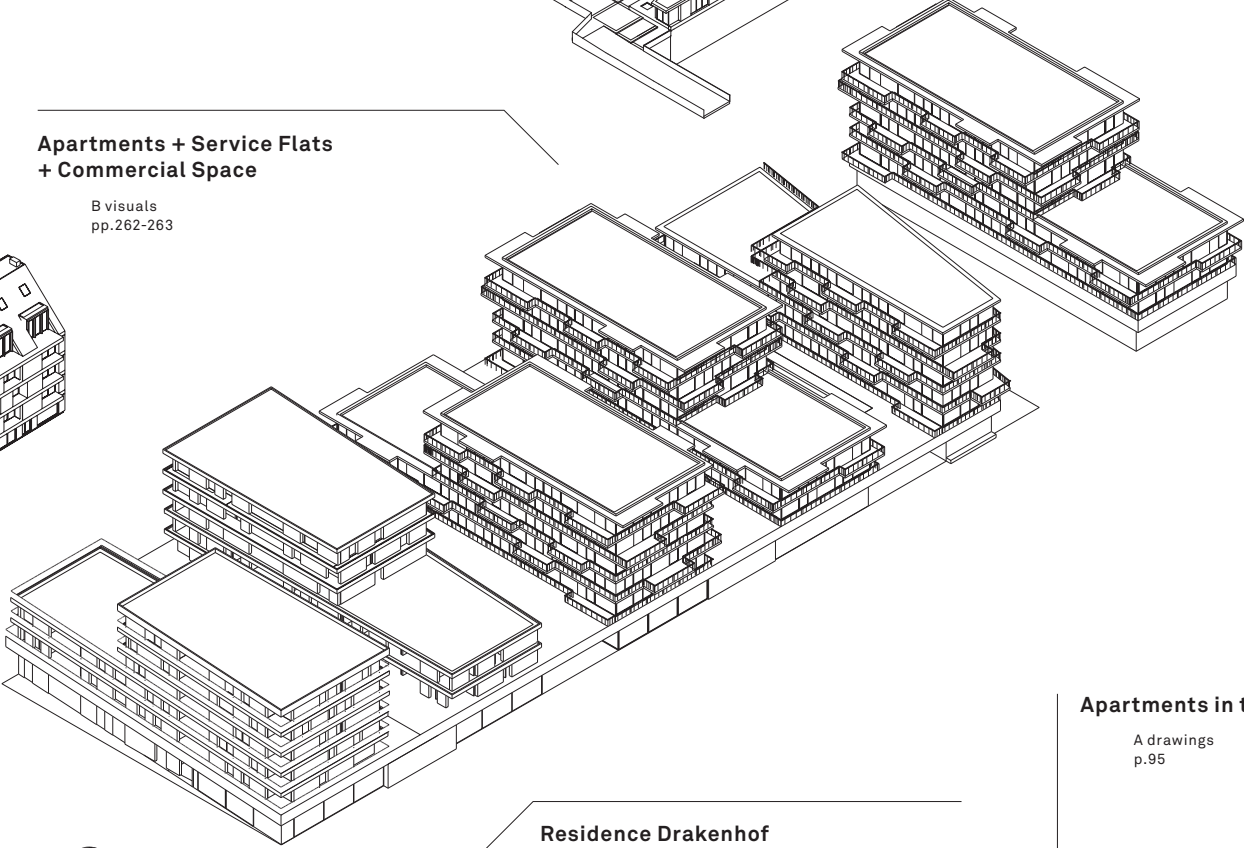
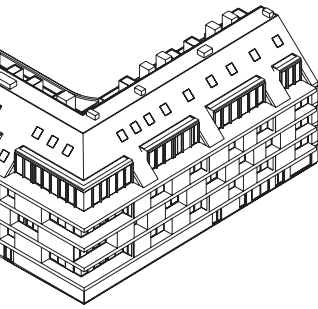


New Bruges – Plot 3B

A drawings p.97 B visuals pp.258-259

Apartments + Service Flats + Commercial Space

B visuals pp.262-263

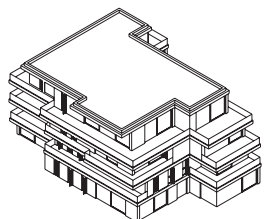
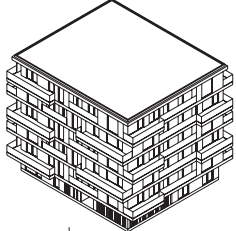
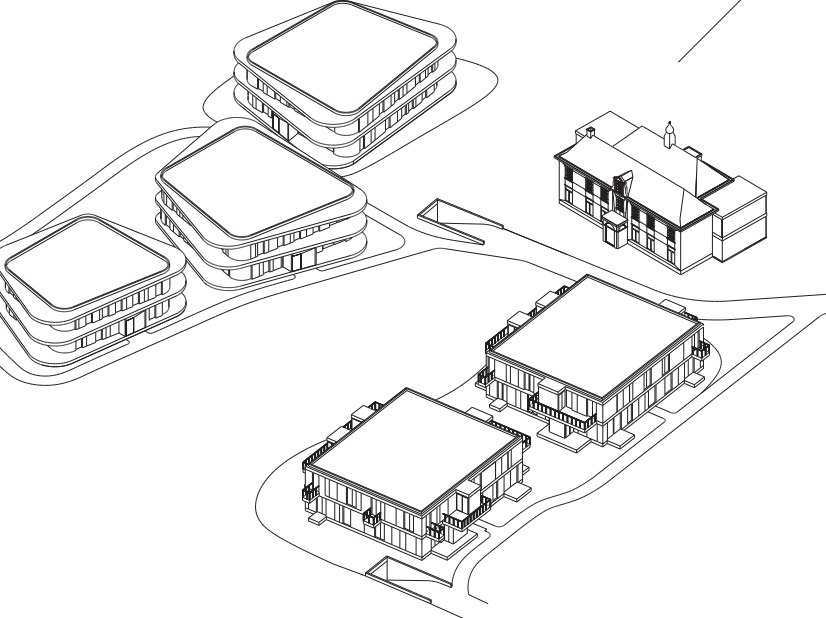


Apartments in the Park

A drawings p.95 B visuals p.246

Residence Drakenhof

A drawings pp.94-95 C photography pp.414-415



Green South Block 1 + 2

A drawings p.94 B visuals p.241

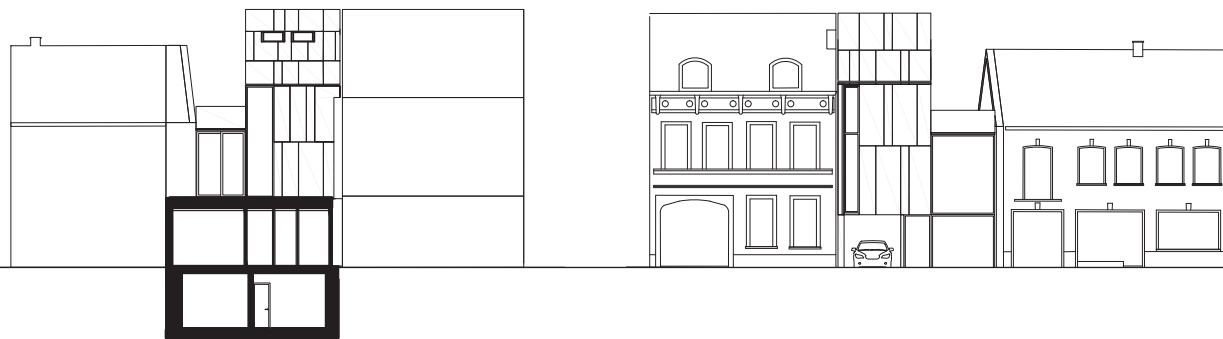
ROW HOUSES

section

facade

Periodontia + Studio

2010/2014 Merchtem
Private

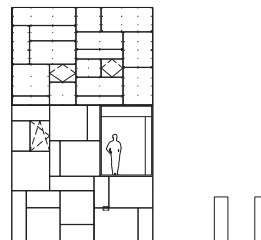


FACADE HOUSE

facade

3-Façade House in Moss Green Hpl-Plates

2007/2010 Humbeek
Private



WOODEN BOX

facade

facade

Artist Residence

2010/2013 Kapelle-op-den-Bos
Private



Detached Pentagonal House

2014/... Beigem
Private

facade

facade

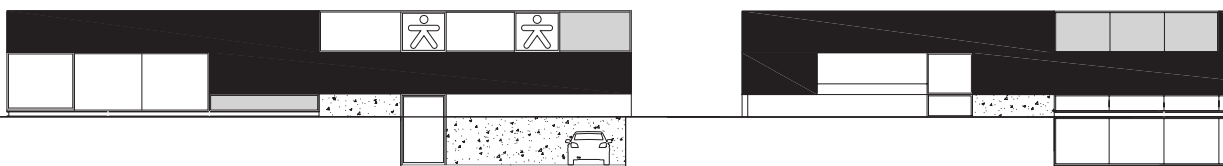


Loft House Luc Binst

2002/... Humbeek
Private

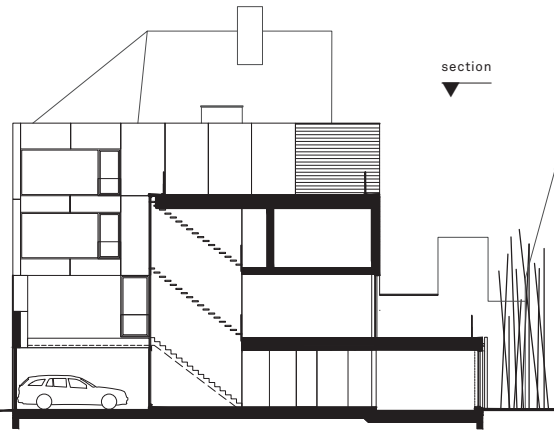
facade

facade

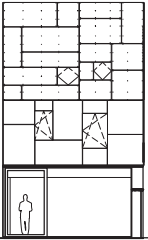


Green House

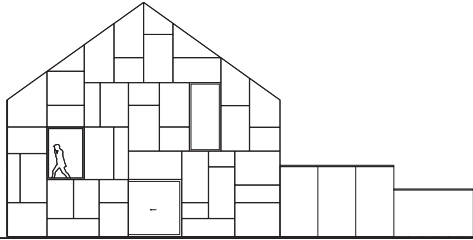
2009/2013 Mechelen



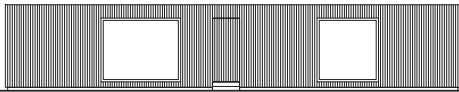
facade



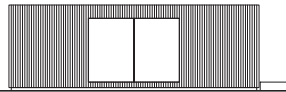
facade



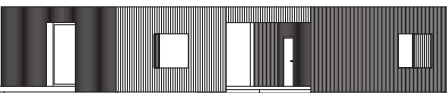
facade



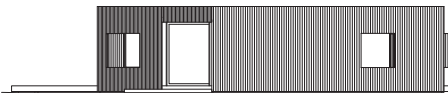
facade



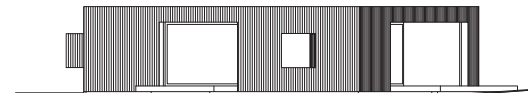
facade



facade



facade



Detached House with Swimming Pool

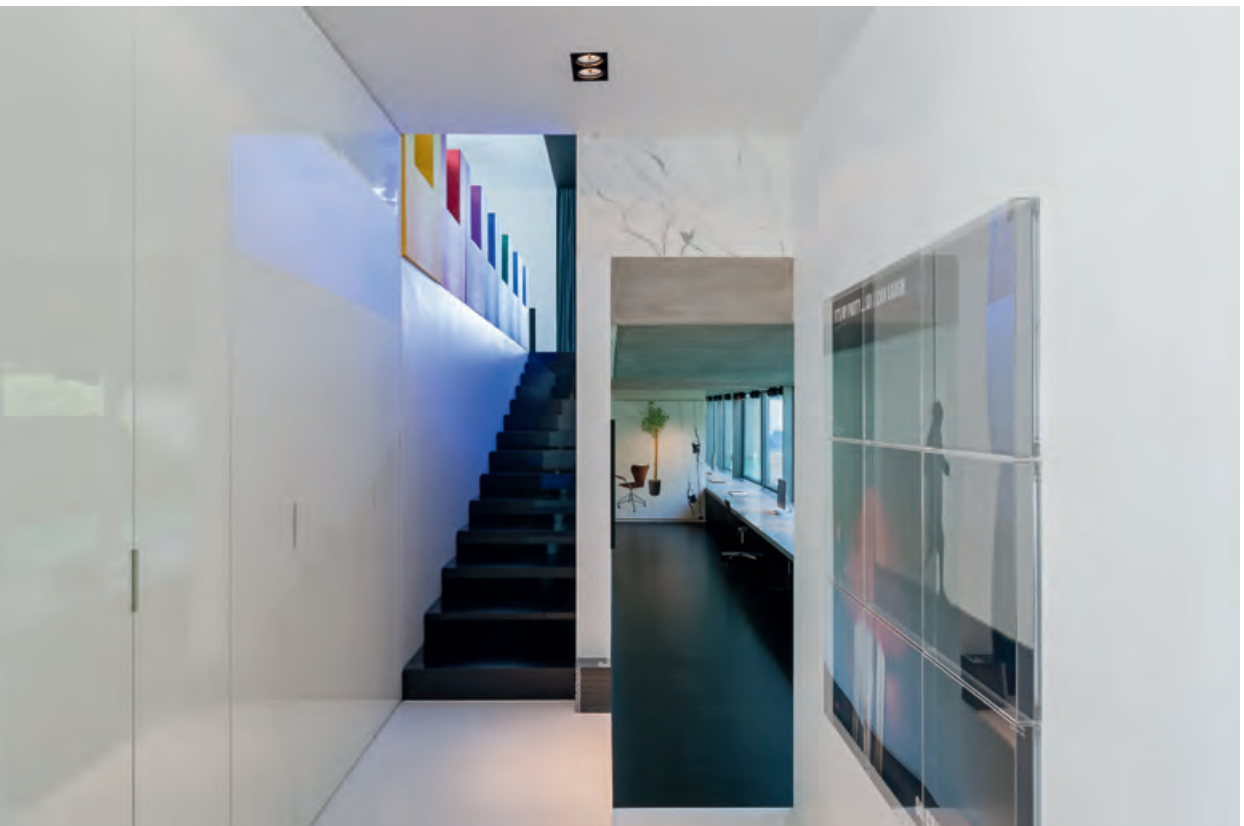
2005/ Temse
Private

facade









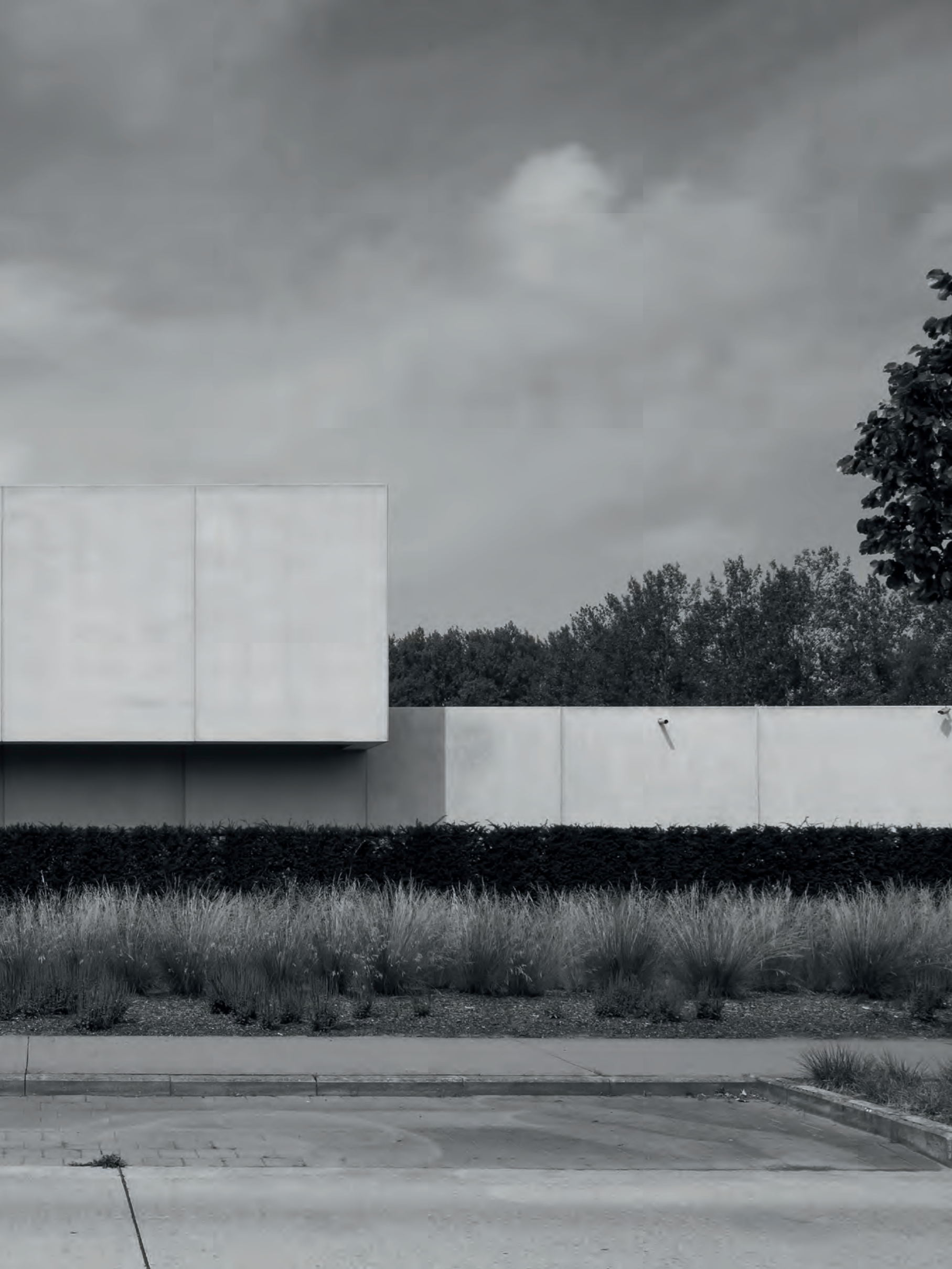




Detached House with Swimming Pool

2005/2007

Temse

















Artevelde Campus Kantienberg

2005/2009

Ghent